



# CARACTERISTIQUES DE LA COOPERATIVE EQUILIBRE

## Social

Inégalités, solitude et individualisme



## Écologie

Climat, biodiversité, ressources naturelles, déchets

CONSTATS

RÉPONSES

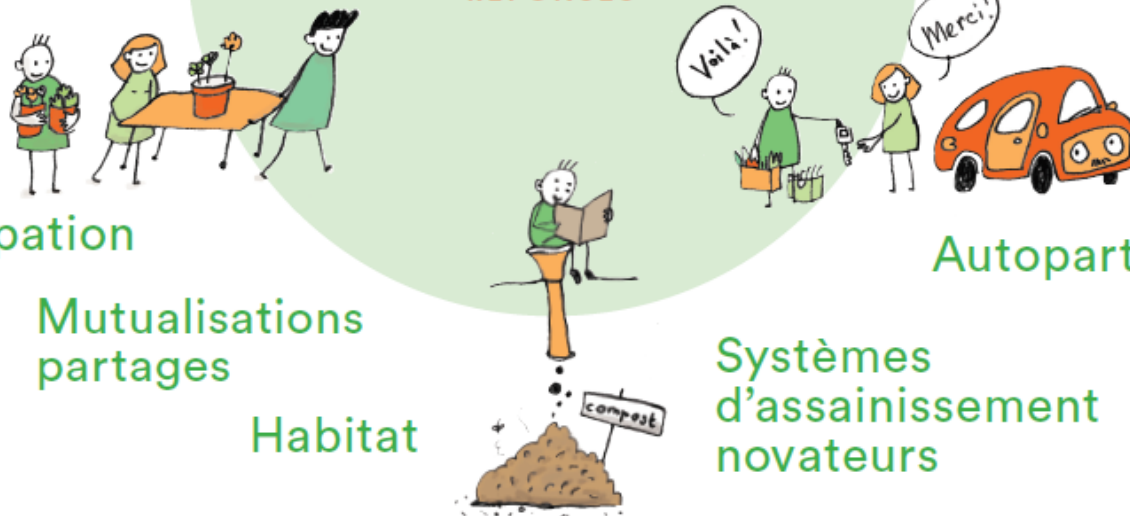
## Participation

Mutualisations  
partages

Habitat

Systèmes  
d'assainissement  
novateurs

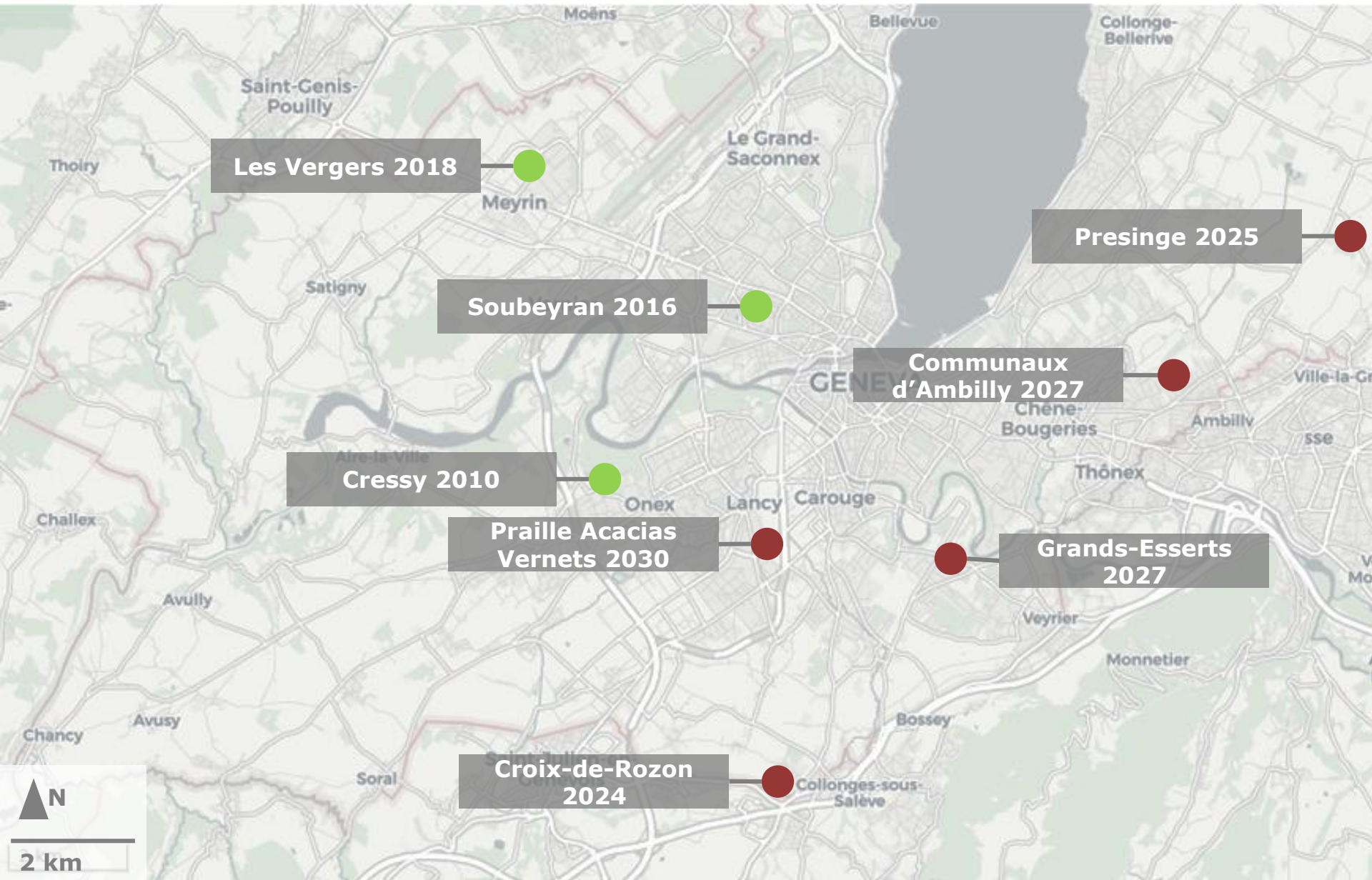
## Autopartage



Réalisés ●

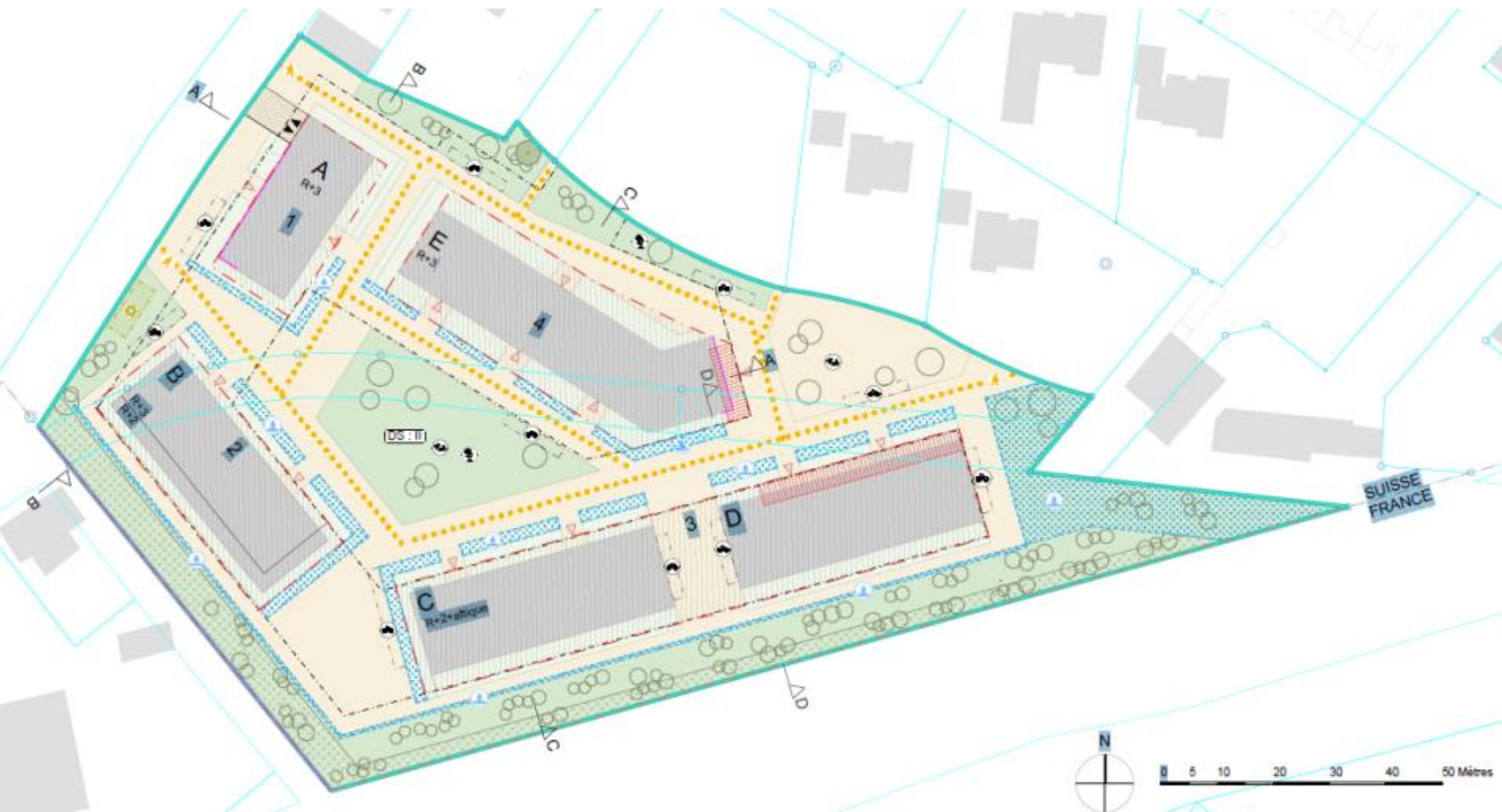
Projets ●

# LES PROJETS DE LA COOPERATIVE



# IMAGE DIRECTRICE







## PRESENTATION DU PROJET INTERGENERATIONNEL

---

Le projet intergénérationnel proposé ici s'appuie sur les volontés exprimées par le groupe de futurs habitants pour le projet d'immeuble à savoir ;

- Accompagner les différents rythmes et étapes de vie.
- Prévoir des espaces intérieurs et extérieurs qui favorisent les relations sociales et qui conviennent à des activités collectives pour les plus jeunes comme pour les plus âgés.
- Faciliter l'ouverture, la rencontre et la convivialité avec le voisin, le villageois et le citoyen du monde.

Le projet entend conjuguer les actions préventives, l'engagement participatif et la cohésion sociale afin de permettre aux personnes ;

- D'être autonomes le plus longtemps possible face à un état de santé fragilisé.
- D'éviter ou de retarder l'entrée en EMS.
- D'avoir une vie sociale positive et enrichissante.
- De pallier à des accidents domestiques dus à des barrières architecturales.
- De bénéficier de prestations d'encadrement, d'accompagnement et de soins à domicile.

## **Coopérative Equilibre**

- Réaliser des logements adaptés pensés pour un accès et une utilisation facilitée.
- Créer un lien proche avec la gérance de l'immeuble.

## **Association d'habitants et coopérative Equilibre**

- Accueil, accompagnement et intégration des nouveaux locataires.
- Faciliter les contacts sociaux.
- Activités en liens avec les locaux communs de l'immeuble.
- Les veilles de nuit pourraient être assurées par une commission d'habitants et ou par des étudiants en médecine.

## **Association des séniors de Bardonnex et commune de Bardonnex**

- Activités en liens avec la commune et l'association séniors de Bardonnex.

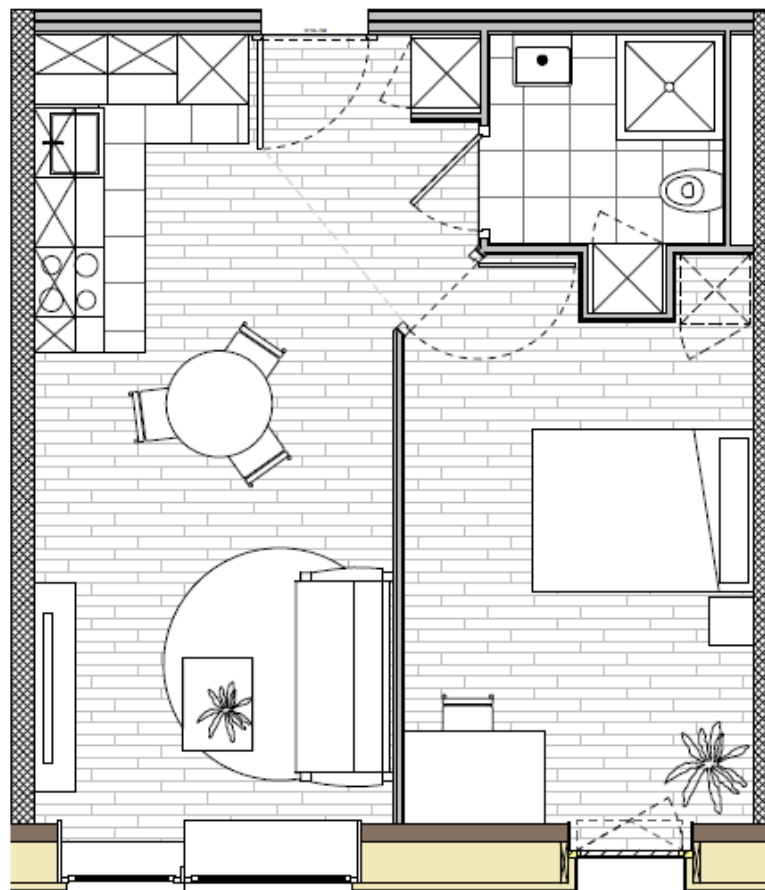
## **Commune de Bardonnex**

- Possibilité de mandater la visiteuse sociale ainsi que l'assistante sociale de la commune.



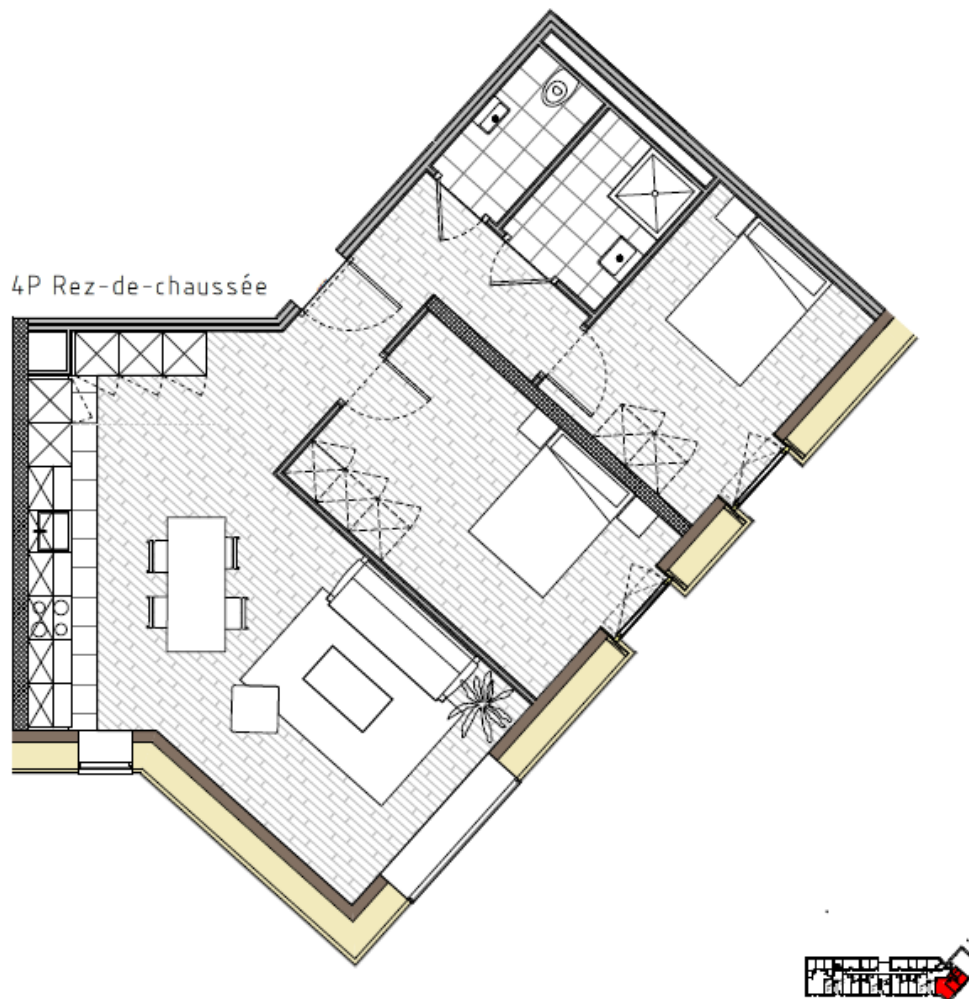


## 2,5P Rez-de-chaussée



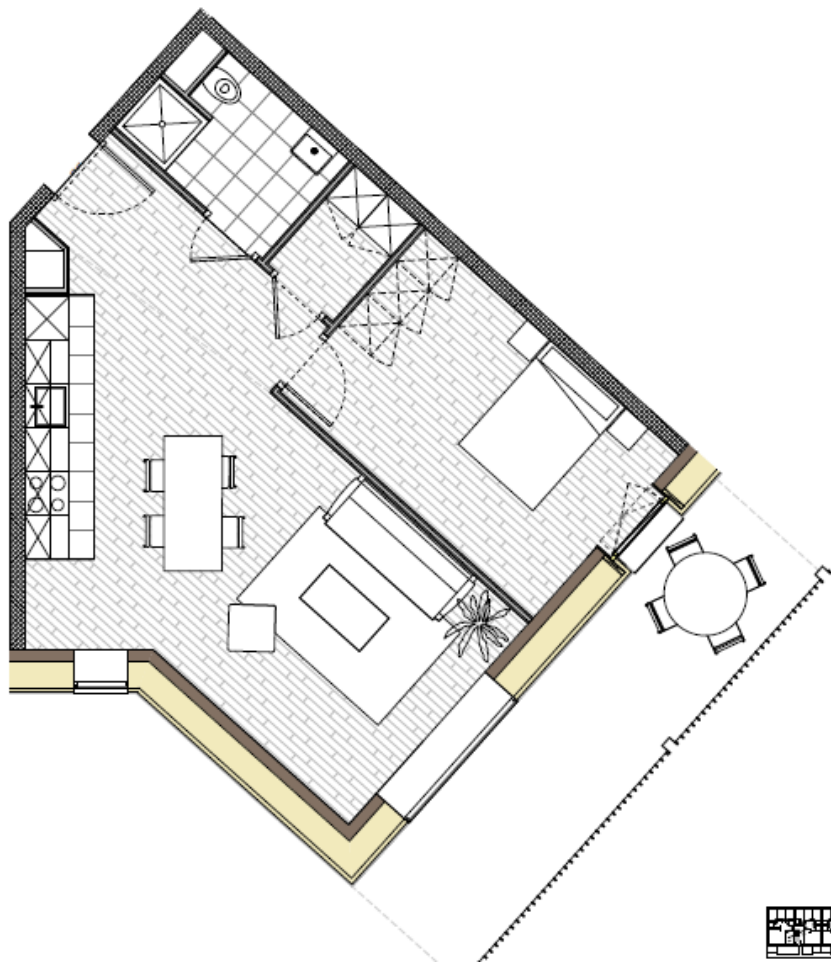
6P Rez-de-chaussée



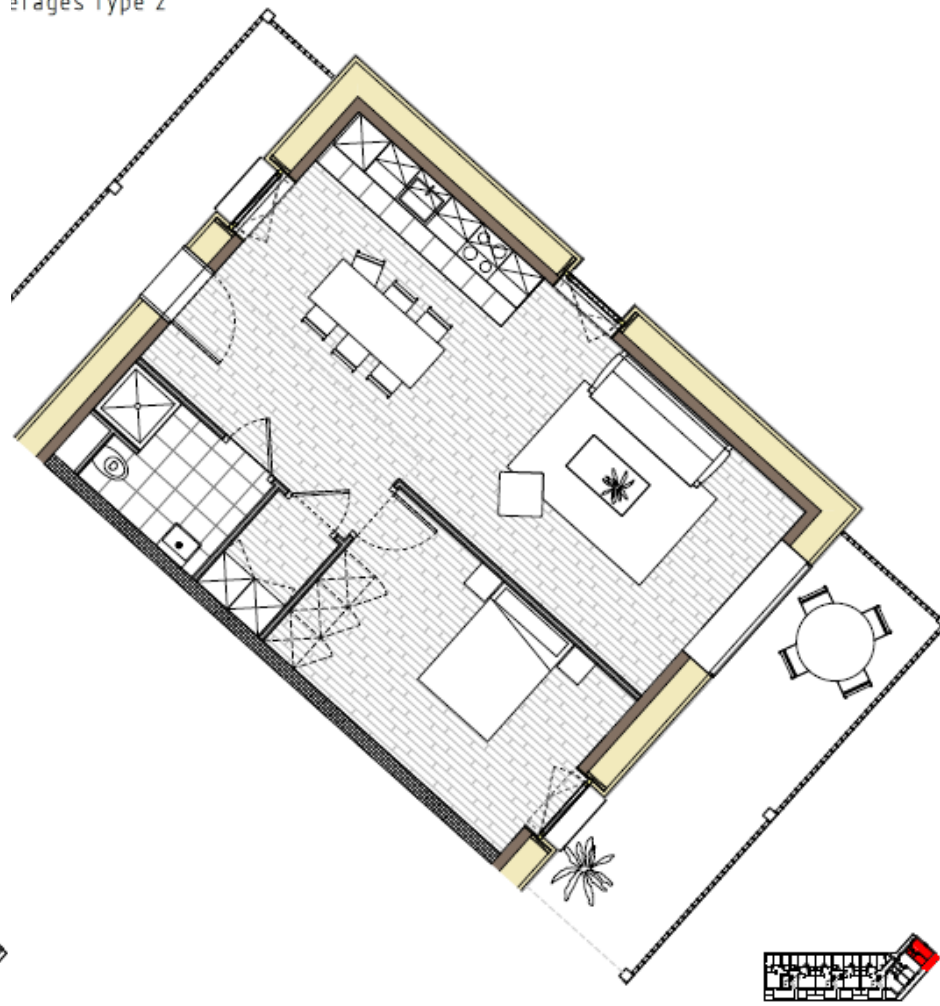




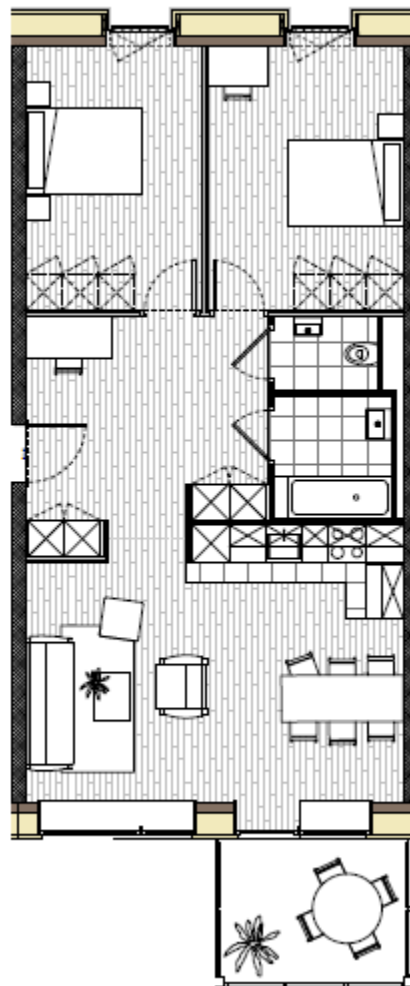
3P étages type 1



étages type 2



4P étages



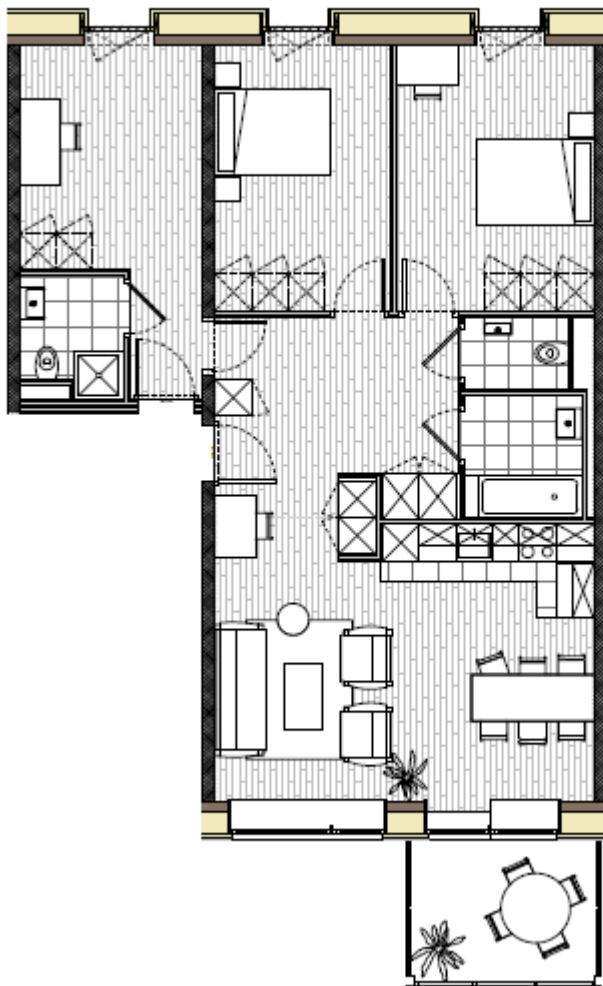
nom  
Croix de Rozon

02 - PROJET

nom  
Étages-Type 06\_4 P

no

5P étage type 1



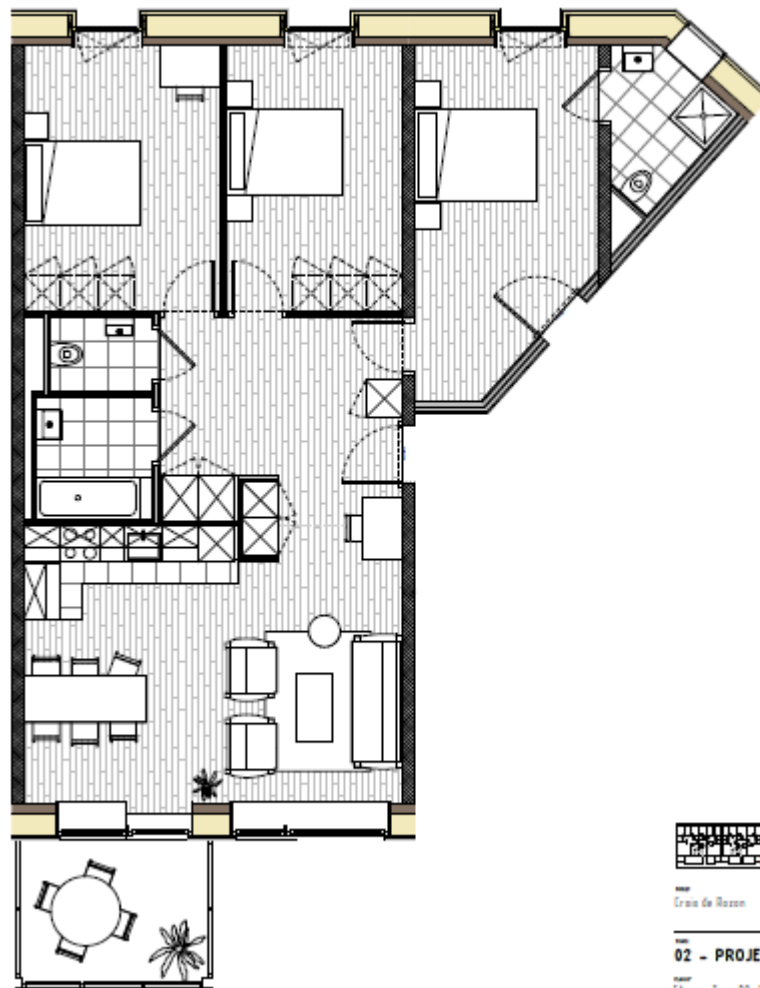
nom  
Croix de Rozon

02 - PROJET

nom  
Étages-Type 01\_5P

1

5P étages type 2



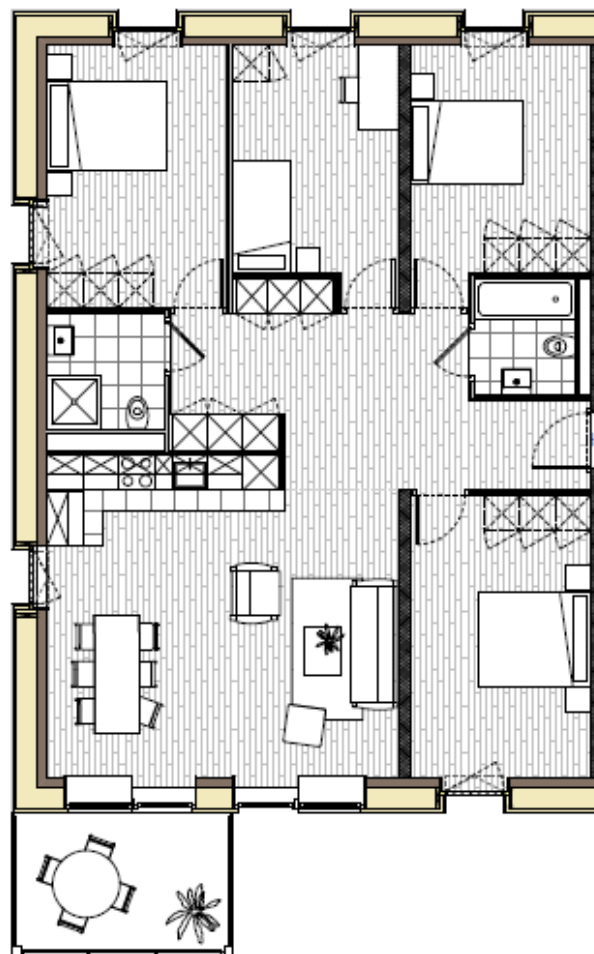
nom  
Croix de Rozon

02 - PROJET

nom  
Étages-Type 02\_5P



6P étages



nom  
Croix de Rozon

num  
**02 - PROJET**

map  
Étages-Type 10\_6P

nat  
10

WSPF : 2000000